

# WatchOUT™

## Reliable Outdoor Detection

Rivelare in modo attendibile gli intrusi in ambienti esterni è un'impresa alquanto impegnativa. WatchOUT™ usa il riconoscimento selettivo degli eventi per distinguere le circostanze d'intrusione reale dalle cause dei numerosi falsi allarmi che l'instabilità dell'ambiente esterno implica.

Il riconoscimento selettivo degli eventi di WatchOUT avviene grazie a 4 canali (2 MW + 2 PIR) adibiti alla rivelazione:

- ◆ La tecnologia SRT (Sway Recognition Technology) usa i 2 canali a microonde per il riconoscimento di oggetti che oscillano ma non si spostano come ad esempio arbusti o rami degli alberi e che quindi devono essere ignorati.
- ◆ La tecnologia digitale di correlazione usa i 2 canali PIR ad ottica separata per assicurare che solo i soggetti che creano un segnale simile e correlato in entrambi i canali PIR possano far scattare l'allarme. Sono quindi discriminati ed ignorati gli animali, improvvisi sbalzi di temperatura e riflessi

WatchOUT™ di Rokonet - la rivelazione esterna affidabile inizia qui!



### Caratteristiche principali

- 2 canali MW e 2 canali PIR
- Copertura di 90° per 15 m o di 5° per 23 m
- Altezza di installazione da 1,0 m a 2,7 m
- Discriminazione animali alti fino a 70 cm
- Vasta gamma di snodi e staffe professionali
- Telecamera opzionale
- IR attivo per anti-mascheramento e "lenti sporche"
- Funzioni di controllo e diagnostica avanzate
- MW "Anti-collisione" che consente installazioni adiacenti di rivelatori
- Tettuccio e grado di protezione IP65 contro gli agenti atmosferici

# RISKKONET

R I S C O G R O U P

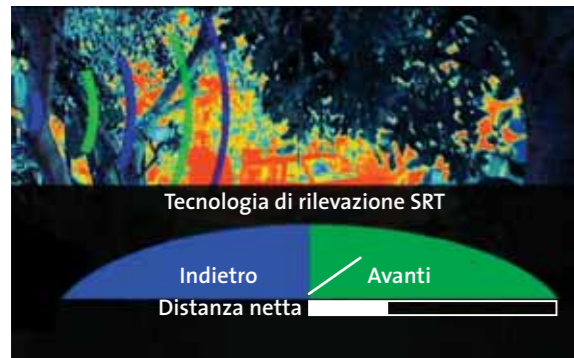
L'intelligenza al servizio della sicurezza

## Tecnologia SRT per la discriminazione di oggetti che oscillano

La tecnologia di rilevazione SRT riconosce ed ignora oggetti che oscillano ma non si spostano, quali i rami degli alberi, gli arbusti, insegne oscillanti, ecc.

La tecnologia di rilevazione SRT, tramite due canali a microonde, misura la distanza netta di un soggetto in movimento che si avvicina o si allontana dal rivelatore.

I soggetti che oscillano ma non si spostano per più di una distanza predefinita, non vengono considerati.



## Antimascheramento e "Lenti Sporche"

La protezione Antimascheramento è ottenuta grazie a 4 canali IR attivi che controllano in continuazione le ottiche del rivelatore e ne rilevano qualsiasi tentativo di mascheramento.

I quattro canali IR attivi forniscono anche uno speciale evento di "Lenti Sporche" che, tramite un'uscita separata o tramite il BUS ProSYS, indica che si rende necessaria la pulizia delle sezioni ottiche del rivelatore.

4 Canali IR attivi anti-mascheramento e "Lenti sporche"

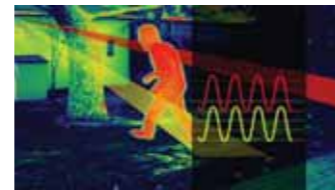
## Tecnologia digitale di correlazione

La tecnologia digitale di correlazione è basata sul confronto effettuato sui segnali rilevati dai due canali PIR che, tramite le ottiche indipendenti creano un modello di rivelazione sviluppato verticalmente.

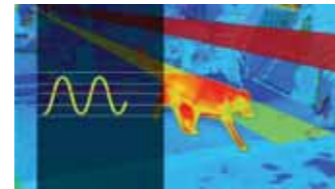
La tecnologia digitale di correlazione assicura che siano presi in considerazione solo soggetti che causano modelli di segnali simili e correlati in entrambi i canali PIR.

Il passaggio di animali, i riflessi, i fari di veicoli e gli improvvisi sbalzi di temperatura dovuti al vento o al passaggio da esposizione solare a ombra, non generano segnali simili in entrambi i canali e quindi non vengono considerati.

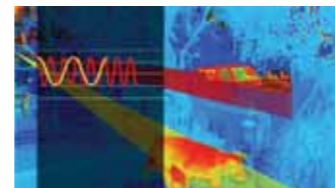
La tecnologia digitale di correlazione è un importante perfezionamento della tradizionale tecnologia a due canali PIR poiché rilevare un segnale in entrambi i PIR non basta per generare un allarme, questo segnale deve essere simile e correlato.



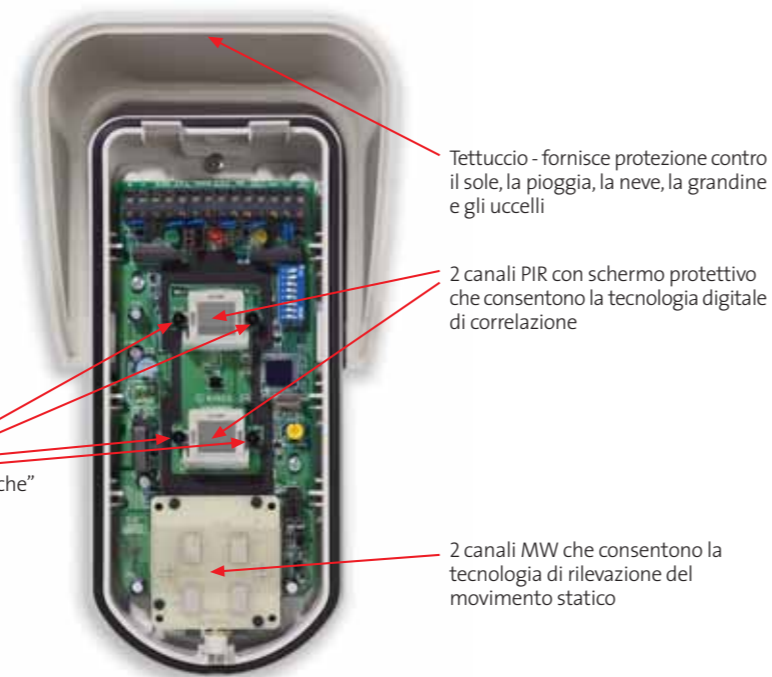
Segnale correlato in entrambi i canali = Allarme PIR



Segnale in un solo canale = Nessun allarme PIR



Segnale non correlato = Nessun allarme PIR



Tettuccio - fornisce protezione contro il sole, la pioggia, la neve, la grandine e gli uccelli

2 canali PIR con schermo protettivo che consentono la tecnologia digitale di correlazione

2 canali MW che consentono la tecnologia di rilevazione del movimento statico

## WatchOUT con telecamera

I rivelatori WatchOUT consentono l'inserimento di una telecamera ad alta definizione per individuare la causa dell'allarme.

Le possibili alternative di telecamera comprendono l'alta definizione a colori o in bianco e nero, con obiettivi grandangolo o lunga portata.

Rivelatori da esterno con telecamera integrata sono ideali in applicazioni nelle quali il budget è limitato. È più conveniente installare un WatchOUT con telecamera che una telecamera separata impermeabile.



## Controllo e Diagnostica avanzate

Sul bus del sistema di sicurezza integrato ProSYS di Rokonet possono essere installati fino a 32 rivelatori WatchOUT senza bisogno di aggiungere espansioni zone.

Questa caratteristica permette il controllo di tutte le impostazioni del rivelatore e una diagnostica avanzata locale o remota, tramite la tastiera ProSYS o il software di Teleassistenza.

### Possibilità di controllo locale o remoto via BUS ProSYS

- Controllo LED: 3 LED / 1 LED / Off
- Sensibilità di rivelazione
- Portata MW
- Logica d'allarme: AND / OR
- Tipo di Lenti: Grandangolo / Lunga Portata
- Funzione Anti-mascheramento: On / Off
- Segue Inserimento: On / Off



### Capacità diagnostiche a distanza

- Tensione in ingresso al rivelatore
- Livello del segnale e del disturbo in ciascun canale PIR
- Livello del segnale e del disturbo in ciascun canale MW
- Versione software

## Flessibilità d'installazione per una copertura precisa

I rivelatori WatchOUT™ sono caratterizzati da eccezionale flessibilità d'installazione, che consente di fornire una precisa copertura del terreno da proteggere. La flessibilità è dovuta all'altezza variabile d'installazione del rivelatore - da 1,0 m a 2,7 m (da 1'3 in. a 8'10 in.), ed alla vasta gamma di snodi e staffe disponibili: snodo standard da parete, snodo per copertura a barriera, adattatore per tubo elettrico, adattatore per tubo elettrico comprensivo di staffa per palo, tutti con protezione anti-sabotaggio del cablaggio.

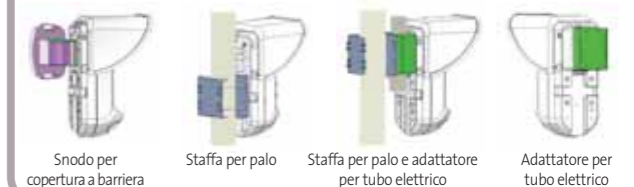
Lo snodo metallico per tubi elettrici offre una soluzione per le installazioni con lo snodo standard quando il cablaggio è esterno alla parete.



Snodo standard



Adattatore per palo



Snodo per copertura a barriera

Staffa per palo

Staffa per palo e adattatore per tubo elettrico

Adattatore per tubo elettrico

## Caratteristiche Tecniche WatchOUT

	WatchOUT DT	WatchOUT PIR
Metodi di rivelazione	Due canali a microonde e due canali PIR	Due canali PIR
Copertura a grandangolo	15 m (50 ft) 90°	12 m (40 ft) 90°
Copertura a lunga portata	23 m (75 ft) 5°	23 m (75 ft) 5°
Copertura a barriera	15 m (50 ft) 5°	15 m (50 ft) 5°
Altezza d'installazione	Da 1 m a 2,7 m (da 3'3 in. a 8'10 in.)	
Tolleranza animali	Animali con un'altezza di massimo 70 cm (2'4 in.) senza limiti di peso	
Indicazioni anti-mascheramento e "Lenti sporche"	Tramite 4 canali IR attivi	-
Uscita per crepuscolare	-	Attivata tramite fotocellula
Tensione operativa	Da 9 a 16 Vcc	
Assorbimento di corrente in modalità relè a 12 V	45 mA nominali, massimo 70 mA	42 mA nominali, massimo 65 mA
Assorbimento di corrente in modalità bus a 12 V	30 mA nominali, massimo 55 mA	37 mA nominali, massimo 61 mA
Uscita d'allarme	NC, 100 mA, 24 Vcc	
Uscita tamper	NC, 100 mA, 24 Vcc	
Uscita anti-mascheramento	NC, 100 mA, 24 Vcc	-
Uscita "Lenti sporche"	Collettore aperto da 70 mA	-
Immunità RF	40 V/m fa 30 MHz a 2 GHz	
Grado di Protezione Involucro	IP 65	
Temperatura di funzionamento	Da -30°C a 60°C (da -22°F a 140°F)	
Dimensioni, tettuccio compreso (Lungh. x Largh. x Prof.)	230 x 121 x 123 mm (9 x 4.76 x 4.85 in.)	

## Informazioni per l'ordine

Part Number	Description
RK315DT00xxA	WatchOUT DT con 2 canali MW, 2 canali PIR e anti-mascheramento. Include lenti per copertura a barriera, lunga portata, discriminazione animali per installazioni basse e snodo standard.
RK312PR0000A	WatchOUT PIR con due canali PIR. Include lenti per copertura a barriera, lunga portata, discriminazione animali per installazioni basse e snodo standard.
RA300B00000A	Snodo WatchOUT per copertura a barriera
RA300P00000A	Staffa WatchOUT per palo
RA300C00000A	Adattatore WatchOUT per tubo elettrico
RA300S00000A	Adattatore metallico WatchOUT per tubo elettrico per il montaggio con snodo
RA300VC017PA	Telecamera per WatchOUT, PAL, ad angolo stretto
RA300VC053PA	Telecamera per WatchOUT, PAL, grandangolare
RA300VPS100A	Alimentatore per telecamera WatchOUT

xx selezionare la frequenza delle microonde idonea al mercato secondo l'elenco che segue:

00 10,525 GHz per la maggior parte dei mercati (Italia)

UK 10,587 GHz per la Gran Bretagna

FR 9,9 GHz per Francia e Repubblica Ceca

DE 9,35 GHz per la Germania

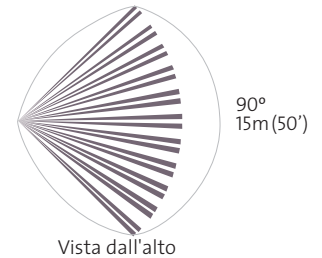
EN 50131-1 Grado 3, Classe III (Grado 2 - per modello PIR)



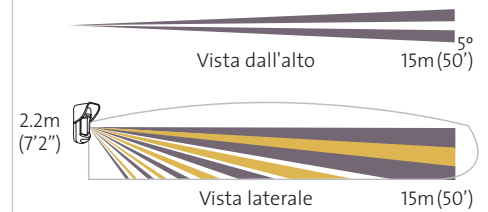
© 09/2005 ROKONET Electronics Ltd.

## Diagrammi di Copertura

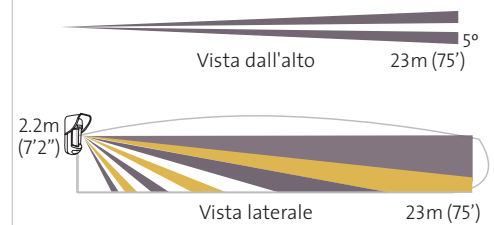
### Lenti grandangolo



### Lenti a barriera



### Lenti a lunga portata



### Lenti per discriminazione animali per installazioni al di sotto di 1,7 m (5'7 in.) di altezza



**ROKONET**  
R I S C O G R O U P

**U.S.A. - Rokonet Industries U.S.A. Inc.**  
Toll Free: 1-800-344-2025, Tel: +305-592-3820, Fax: +305-592-3825, E-mail: sales@rokonetusa.com

**UNITED KINGDOM - Risco Group UK.**  
National Sales: 0870-60-510000, Fax: +44-161-6555501, E-mail: sales@riscogroup.co.uk, www.riscogroup.com

**ITALY - Rokonet Electronics S.R.L.**  
Tel: +39-02-392-5354, Fax: +39-02-392-5131, E-mail: info@rokonet.it

**SPAIN - Rokonet Iberia S.L.**  
Tel: +34-91-490-2133, Fax: +34-91-490-2134, E-mail: sales@rokonet.es

**BRASIL - Rokonet Brasil Ltda.**  
Tel: +55-11-3661-8767, Fax: +55-11-3661-7783, E-mail: rokonet@rokonet.com.br

**ISRAEL - Rokonet Electronics Ltd.**  
Tel: +972(0)3-963-7777, Fax: +972(0)3-961-6584, E-mail: info@rokonet.co.il

www.rokonet.com